



PRESENTACION METATECH PERU

PRESENTACION - 2023



visítanos en:
www.metatech.pe



Nosotros

Somos una compañía peruana especialista en gestión y proyectos tecnológicos con más de 17 años de experiencia en el mercado nacional e internacional.

Comtamos con operaciones en países como Costa Rica, Chile, Ecuador, México, España, Argentina, Bolivia y Perú.

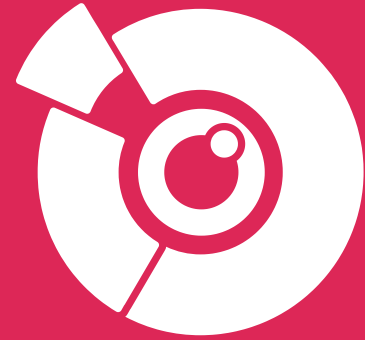


Cynthia Medina **Gerente General**

Nuestro proposito es ser un socio estratégico que permita a nuestros clientes desarrollar proyectos, sistemas y servicios con un alto potencial de crecimiento.



Vision & Mision



Vision

Convertirnos en líderes globales en soluciones tecnológicas a medida e innovadoras, impulsando la transformación digital empresarial y potenciando la calidad de vida de las personas. Nos esforzamos por ser reconocidos por nuestra excelencia y vanguardia tecnológica, manteniendo un firme compromiso con la integridad, ética y responsabilidad corporativa y ambiental.



Mision

Nuestra misión es ser un agente de cambio en el mercado tecnológico, ofreciendo soluciones personalizadas y de alta calidad que mejoren la calidad de vida de las personas. Nos enfocamos en impulsar la innovación y el progreso, mejorando la seguridad y privacidad digital, y promoviendo la eficiencia y sostenibilidad en todos nuestros proyectos y colaboraciones.

NUESTROS SOCIOS ESTRATEGICOS

Somos un grupo de empresas que buscar integrar soluciones robustas e inclusivas donde todos podamos tener la oportunidad de tener indentidad digital más segura y confiable.



Porque trabajar con nosotros?

Somos un equipo multidisciplinario con una amplia experiencia en el desarrollo de proyectos en diversos rubros a nivel nacional e internacional, , nuestro enfoque "flat rate" te brinda control total sobre el presupuesto sin sacrificar calidad del servicio para tus clientes.

01 Consultoría personalizada.

02 Organización y Planificación.

03 Productividad económica.

04 Profesionales de alto nivel.

05 Soporte técnico.





NUESTROS SERVICIOS



visítanos en:
metatech.pe



Gestión de Proyectos

En MetaTech Perú, entendemos que la gestión de proyectos efectiva es la clave para el éxito en el desarrollo de soluciones tecnológicas. Nuestros servicios integrales abarcan desde la conceptualización hasta la implementación y el soporte continuo.

Proyectos BackEnd

Nuestro equipo de backend construye la base técnica sólida que potencia nuestras soluciones, asegurando rendimiento, seguridad y conectividad con bases de datos.

Proyectos FrondEnd


El equipo de frontend crea experiencias de usuario cautivadoras, traduciendo visiones en interfaces interactivas y fluidas.

Project Manager

Nuestros Project Managers lideran la ejecución, coordinando equipos y recursos para cumplir objetivos y plazos con precisión técnica.

Soporte Técnico

Nuestro equipo de soporte técnico mantiene la funcionalidad continua de nuestras soluciones, resolviendo problemas y brindando asistencia inmediata.



En MetaTech Perú, unificamos estos elementos clave en una solución integral de gestión de proyectos. Nuestro enfoque garantiza resultados exitosos y la entrega de proyectos de calidad, en línea con tus objetivos y requisitos. Confía en nosotros para llevar tus ideas desde la concepción hasta el éxito continuo.



Project Manager

Nuestros Project Managers lideran el proceso de principio a fin. Con una visión global y una ejecución meticulosa, coordinan equipos y recursos para cumplir con objetivos y plazos. La gestión eficiente de proyectos es esencial, y nuestros Project Managers están equipados para enfrentar desafíos técnicos y asegurar una ejecución impecable.

Planificación

Diseñamos planes de proyecto detallados que guían cada paso, desde recursos hasta hitos, asegurando un camino claro hacia el éxito.



Control de Seguimiento - Gannt

Supervisamos todas las tareas en tiempo real para mantener el proyecto en curso, abordando desviaciones de manera proactiva.



Gestión de Cambios y Cierre de Proyectos

Manejamos cambios inesperados con agilidad y garantizamos un cierre ordenado para consolidar resultados exitosos.



Documentación

En Metatech, utilizamos métodos variados de documentación, como software licenciado, procedimientos especializados y capacitación del equipo, para respaldar la calidad en cada paso de nuestros procesos. Esta documentación sólida no solo optimiza nuestras operaciones internas, sino que también asegura la excelencia en los servicios que brindamos a nuestros clientes. La documentación es la clave para construir relaciones de confianza y satisfacción duraderas.



Comunicación Efectiva

En Metatech, mantenemos una comunicación fluida desde la dirección hasta las áreas de usuario. Esta conexión constante nos permite entender a fondo y mejorar los procedimientos en cada proyecto.

Al colaborar con todos los niveles, desde dirección hasta usuarios finales, obtenemos una perspectiva completa. Aprovechamos estos aportes para optimizar procesos y lograr resultados excepcionales en cada etapa.



Soporte Técnico – Mesa de Ayuda

Nuestro servicio soporte y mesa de ayuda se desarrollan con altos estándares de SLA para garantizar la calidad de nuestros servicios.

01

SOPORTE DIGITAL

Desde cualquier lugar y en cualquier momento, nuestro soporte digital está a solo un clic de distancia. Brindamos asistencia instantánea a través de plataformas virtuales, asegurando respuestas rápidas y soluciones eficaces para problemas técnicos

02

SOPORTE PRESENCIAL

Cuando se necesita un enfoque más práctico, nuestro soporte presencial entra en juego. Nuestros expertos llegan a tu ubicación para resolver problemas in situ, brindando soluciones directas y personalizadas.

03

SOPORTE REMOTO

Nuestra tecnología de soporte remoto permite una resolución rápida de problemas sin importar la distancia. A través de conexiones seguras, nuestros técnicos pueden acceder a sistemas y dispositivos para solucionar problemas de manera efectiva.

04

ATENCIÓN 24/7

La tecnología no se detiene y nosotros tampoco. Ofrecemos atención las 24 horas del día, los 7 días de la semana, para abordar cualquier problema en tiempo real. Tu tranquilidad es nuestra prioridad.





CIBERSEGURIDAD

V U S E C U R I T Y



visítanos en:
metatech.pe



CIBERSEGURIDAD

Contraseña Alfanuméricas

La primera capa de seguridad, es algo que sabes.

Tokens Digitales

La segunda capa de seguridad es algo que tienes.

Biometría

La tercera capa de seguridad es algo que eres.

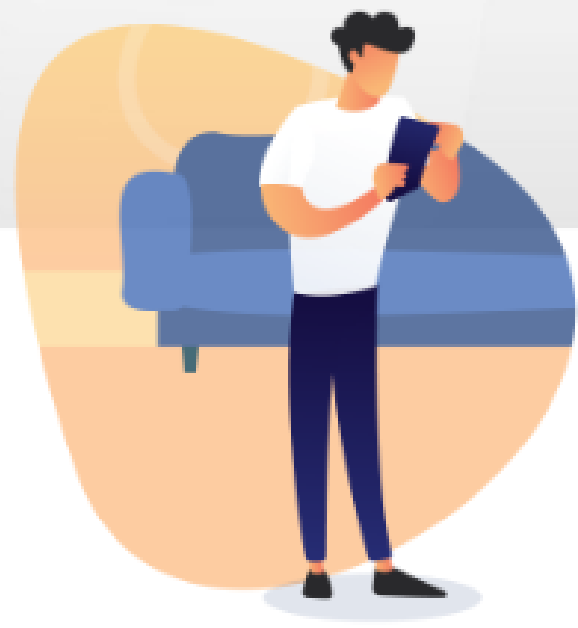
CIAM

Es un solución que gestion, protege e integra la identidad de una misma persona.

Se estima que el robo de identidad afecta a más de 33 millones de personas al año a nivel mundial. Esto significa que cada segundo, aproximadamente tres personas son víctimas de robo de identidad.

El 2022 se registro que los ciberataques y las violaciones de seguridad cuestan a las empresas a nivel mundial más de \$1.5 billones. Estas pérdidas incluyen factores como robo de datos, interrupción de servicios, pérdida de clientes, daño a la reputación de la empresa y costos de recuperación.

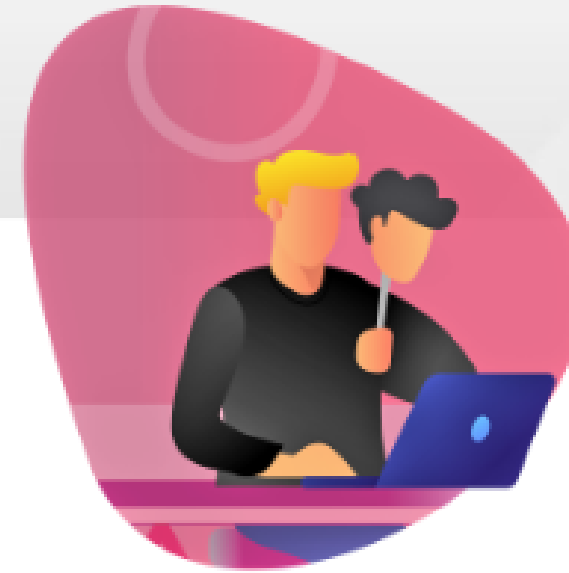
Securing every step of people's digital journey



Registration



Use



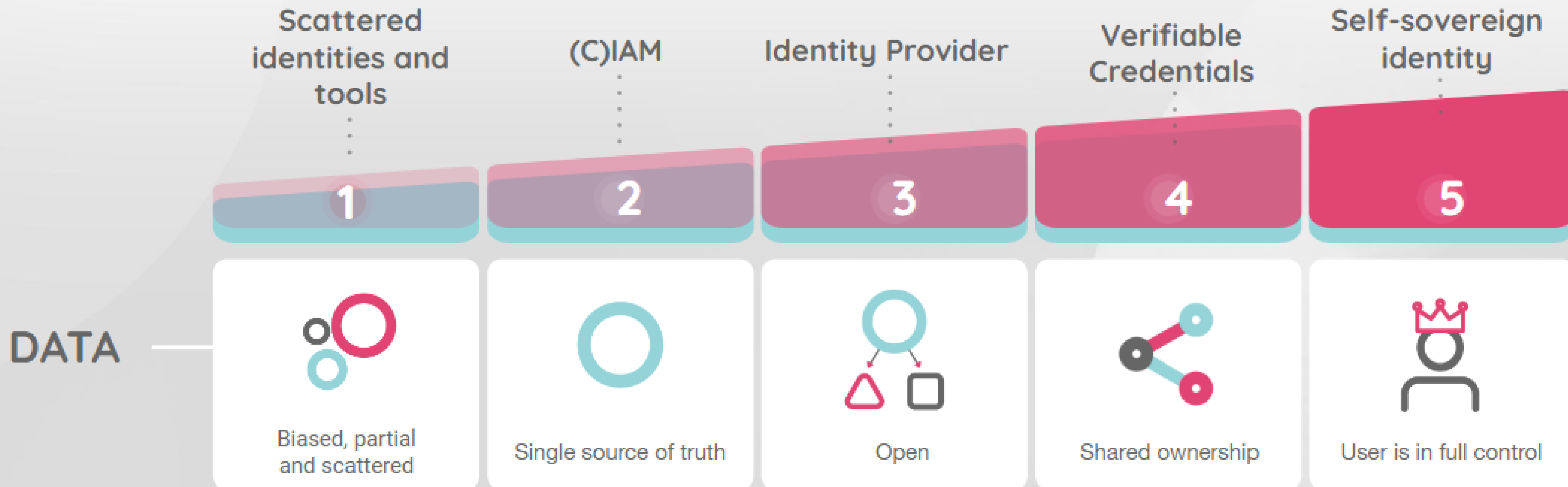
Problems



Unsubscription

Five stages of maturity

From scattered tools to the last paradigm of self-sovereign identities

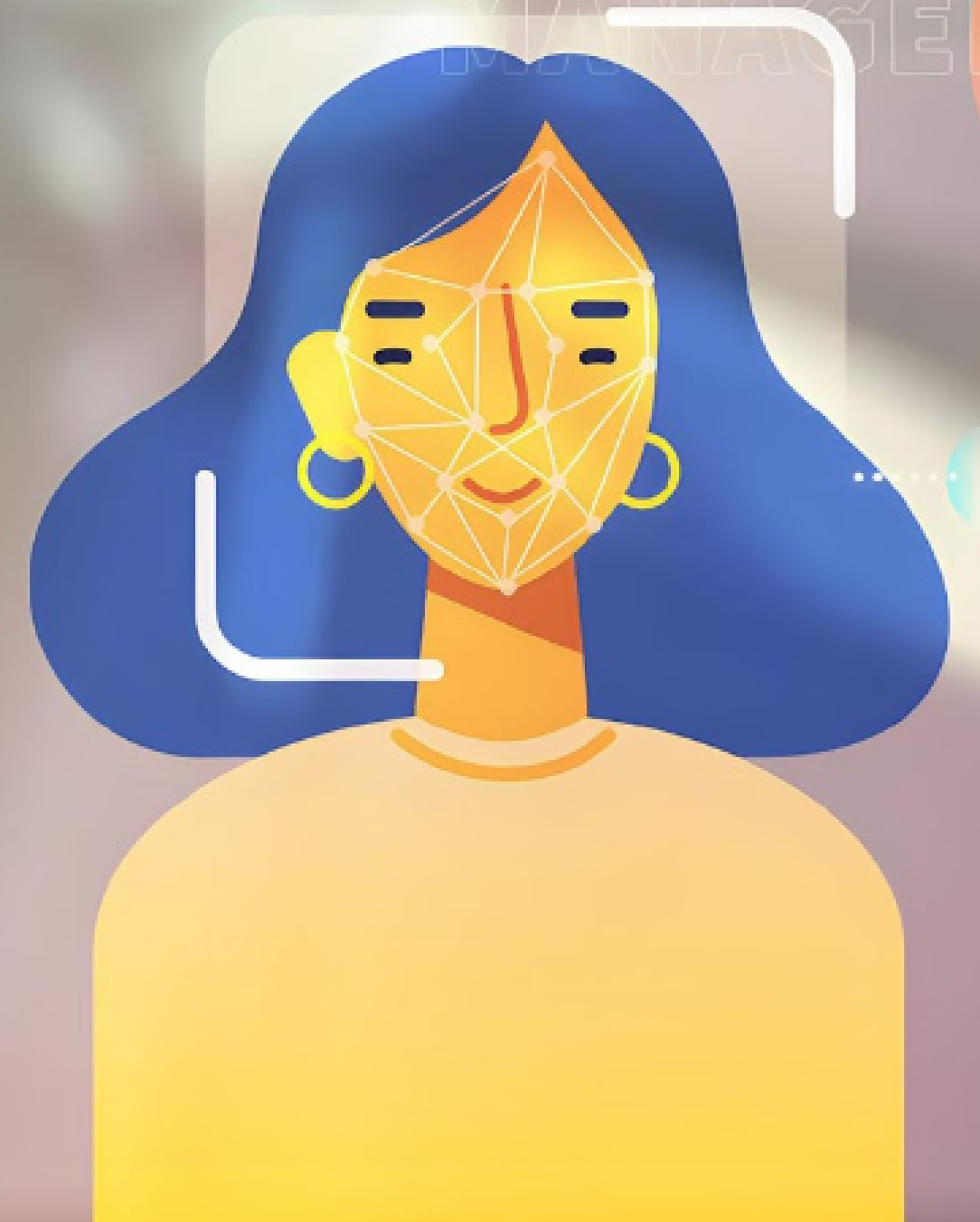




Onboarding Management

Prevents identity theft through ID card analysis and biometric recognition: face, voice and fingerprint.

***Available SaaS & on premise**





Authentication Management



Robust authentication for remote access to applications, critical infrastructure, services, and transactions.

***Available SaaS & on premise**



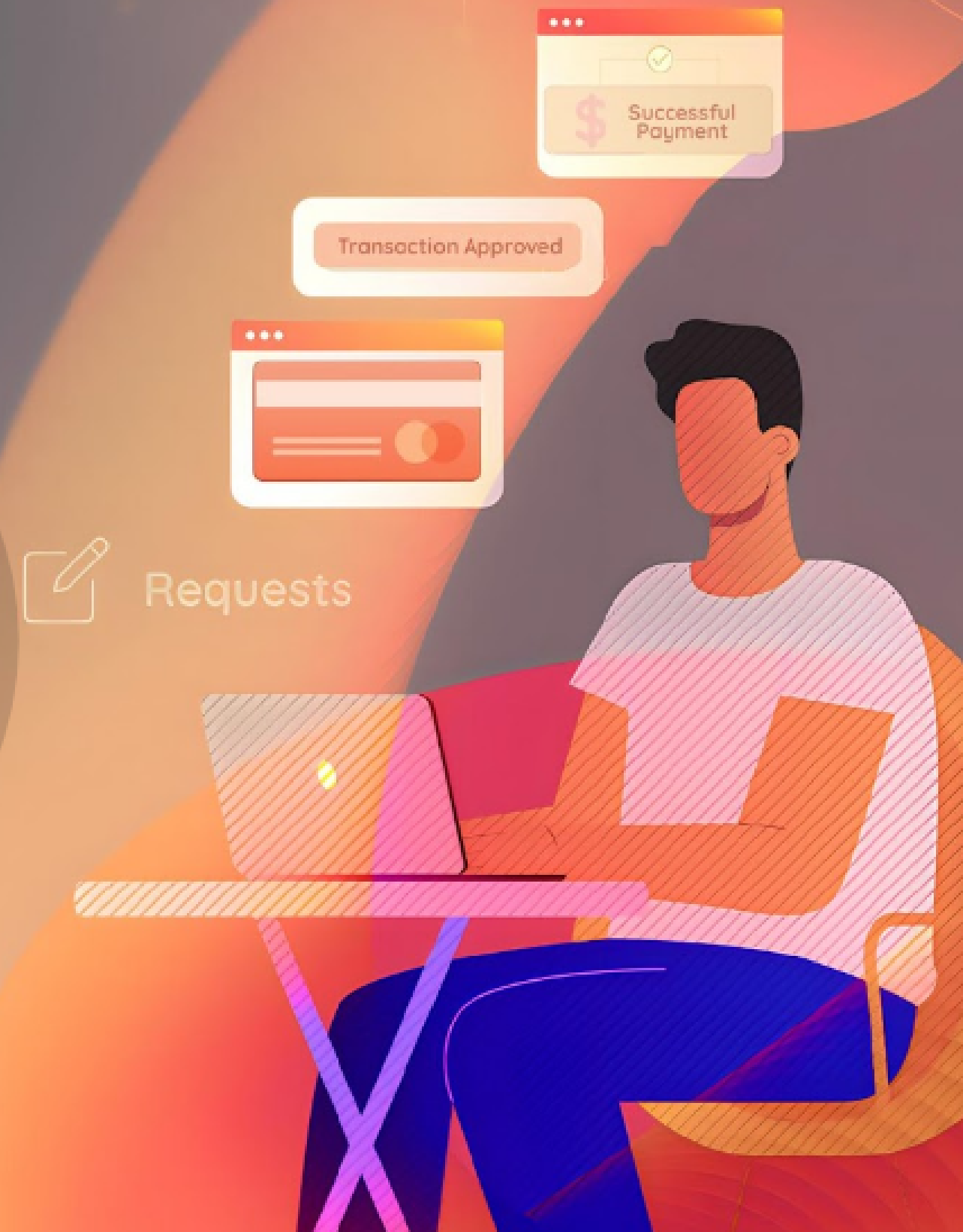


Fraud Prevention*

(C)IAM vertical, made up of:

- Fraud Analysis: omnichannel fraud prevention product that uses machine learning to create smart profiles and alert when a transaction falls out of the ordinary.
- Device Fingerprint: identifies user devices that connect to an online system by collecting technical data and device properties.

***Available SaaS & on premise**



Cientes Protegidos

VISA

Santander

HSBC

Openbank

Ministerio de Modernización
Presidencia de la Nación

7-ELEVEN

falabella.

PRISMA
medios de pago

Diners Club
INTERNATIONAL

FRÁVEGA

Buenos Aires Ciudad

Macro

ICBC

BANCO PATAGONIA

Banco Falabella

TP
TODO PAGO

BANCO REPUBLICA

QBE SEGUROS
LA BUENOS AIRES

WILobank

BANCO COMAFI
Si te va bien, nos va bien.

Globant

Naranja

BCR
BANCO DE COSTA RICA

Mercantil Santa Cruz

Andalucía

Cnt

Registro Nacional
de las Personas

BANCO CONFISA
SE AGUARO Y COMERCIO S.A.

Itaú

AXION
energy

Banco Bica

BH

LA ANONIMA

BHU
Banco Hipotecario
del Uruguay

Tecpetrol

BANCO PICHINCHA
En confianza.

Towerbank
¡Aí de simple!

Copa
Airlines

Fybeca
Somos parte de tu vida

Banco de La Pampa

BANCO UNION
S.A.

5Dimes

Republic Bank Limited

xchange
Venite fácil, paga seguro

LAM SAC

FCA

BGR
BANCO GENERAL NUMEROUS

ALCALDIA DE
SANTIAGO DE CALI

Galicia

GLOBAL

Banco de Corrientes

BANCO CREDICOOP

TINUVIEL

MAE
MERCADO ABIERTO ELECTRONICO

UNIBANCA

Aduana
Paraguay

Tarjeta
Plata

BANRED

makro
TU MEJOR NEGOCIO

ESPE-Innovativa

GRUPO PETERSEN (G-P)

ctt
CORPORACIÓN DE
TECNOLOGÍA & TELECOMUNICACIONES

Banco Fie

METRO
DE SANTIAGO

BANCO LAFISE
BANCENTRO

BHD
International Bank
Panama

MASARI
Casa de Bolsa

CREDENCIAL

BOLSA
DE COMERCIO
DE ROSARIO

ualá

CAJA
LOS ANDES

ACG
AMERICAS
CAR GROUP

Lakout

Banco BHD León

EFFECTIVO SÍ

Banco Amazonas
Su Banca Personalizada

Bancolombia

Banco Caribe

Contáctanos

Agradecemos su interés en nuestros servicios. Estamos aquí para responder todas sus dudas y consultas. No dude en contactarnos a través de los siguientes canales:

 +51 956 638 815

 www.metatech.pe

 ventas@metatech.pe

 Psj. Cipriano Dulanto 180





GRACIAS

Por su Atención



visítanos en:
metatech.pe

